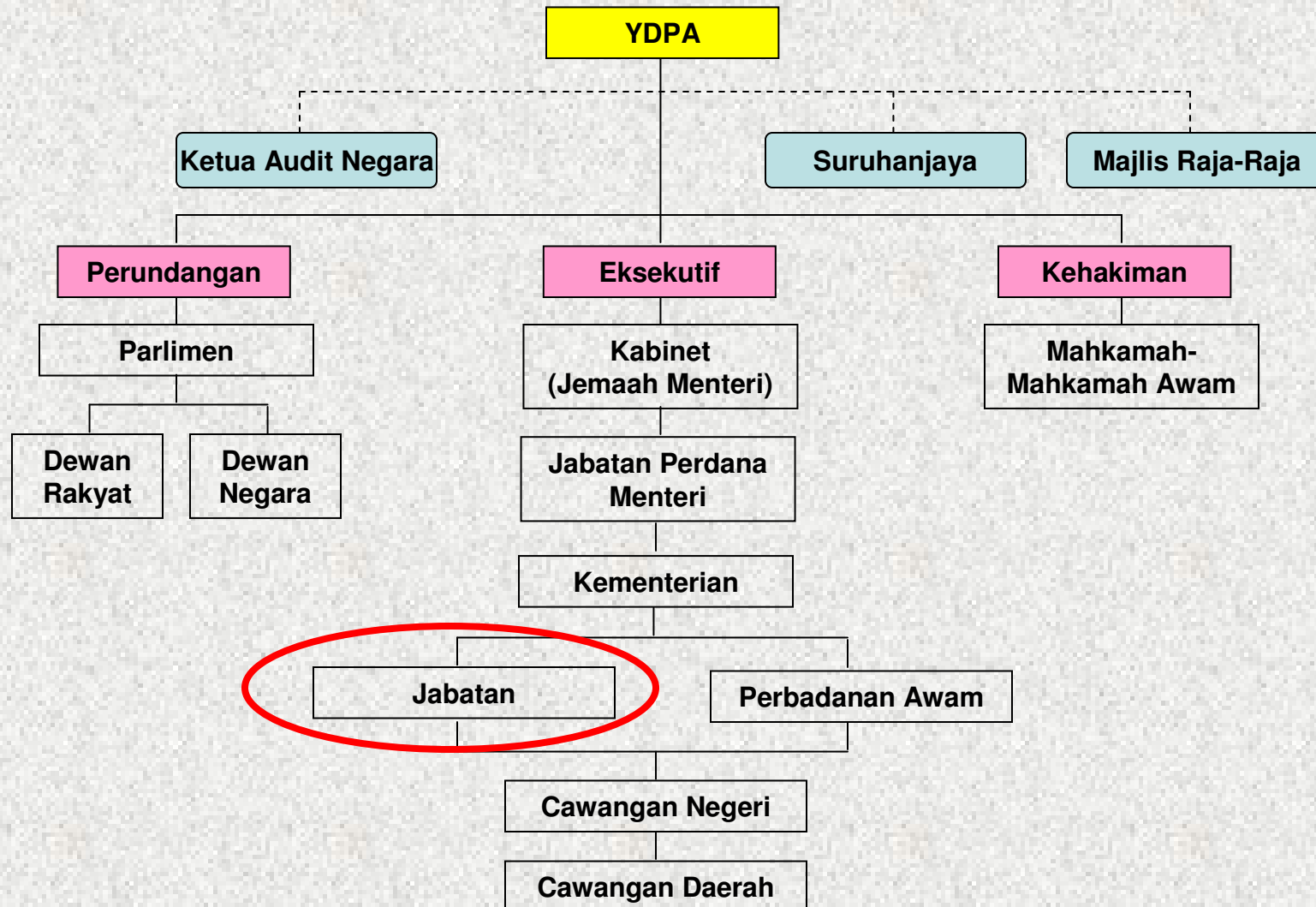
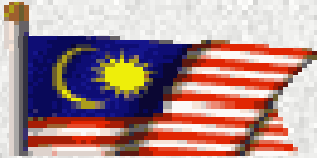


*Menjunjung* **Warisan** dan  
**Wawasan**

# PENGAJIAN AM KERTAS 1

## SISTEM KERAJAAN PERSEKUTUAN

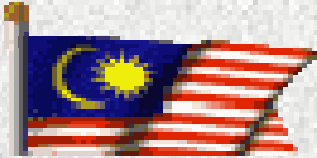




## JABATAN

Jabatan:

- Agensi di bawah sesuatu kementerian
- 3 jenis:
  - *Jabatan Persekutuan*
  - *Jabatan Negeri*
  - *Jabatan Cawangan Persekutuan*
- Majoriti bertjwb bagi perkara2x ikhtisas & teknikal
- Ibu pejabat = mbentuk dasar, mrancang, selaras & awasi cawangan di negeri & daerah.
- Diketuai oleh Ketua Pengarah ~ gelaran berbeza (Ketua Pengarah, KPN, Akauntan Negara, KAN dsb)
- Ketua cawangan negeri = Pengarah



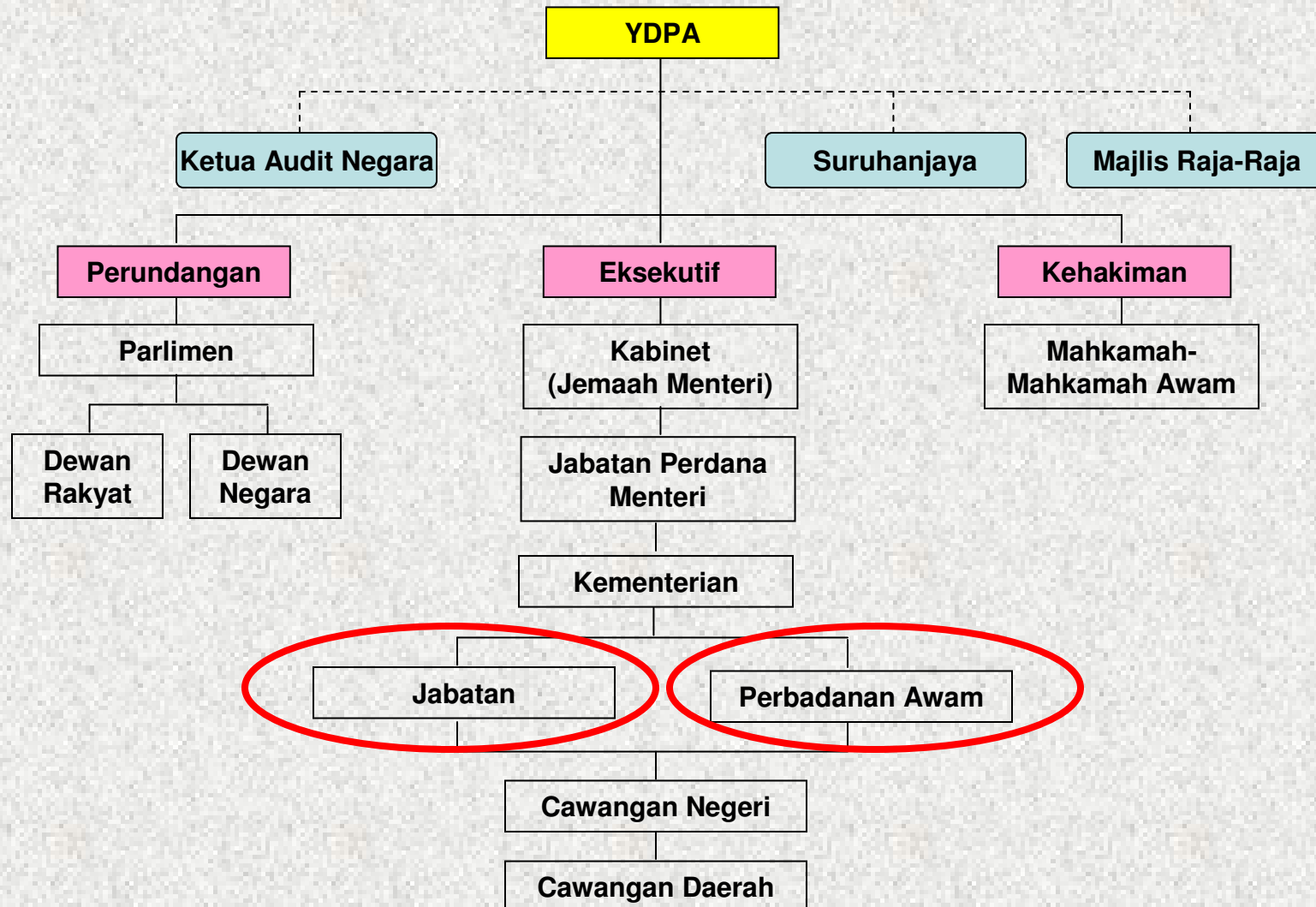
## JABATAN

Jabatan:

➤ Contoh & Fungsi:

- *Jabatan Pengairan & Saliran*
- *Jabatan Kimia*
- *Jabatan Peguam Negara*
- *Jabatan Tenaga Rakyat*
- *Lembaga Hasil Dalam Negeri*
- *RELA*
- *dsb (dapatkan sendiri & fungsi setiap satu)*

## SISTEM KERAJAAN PERSEKUTUAN



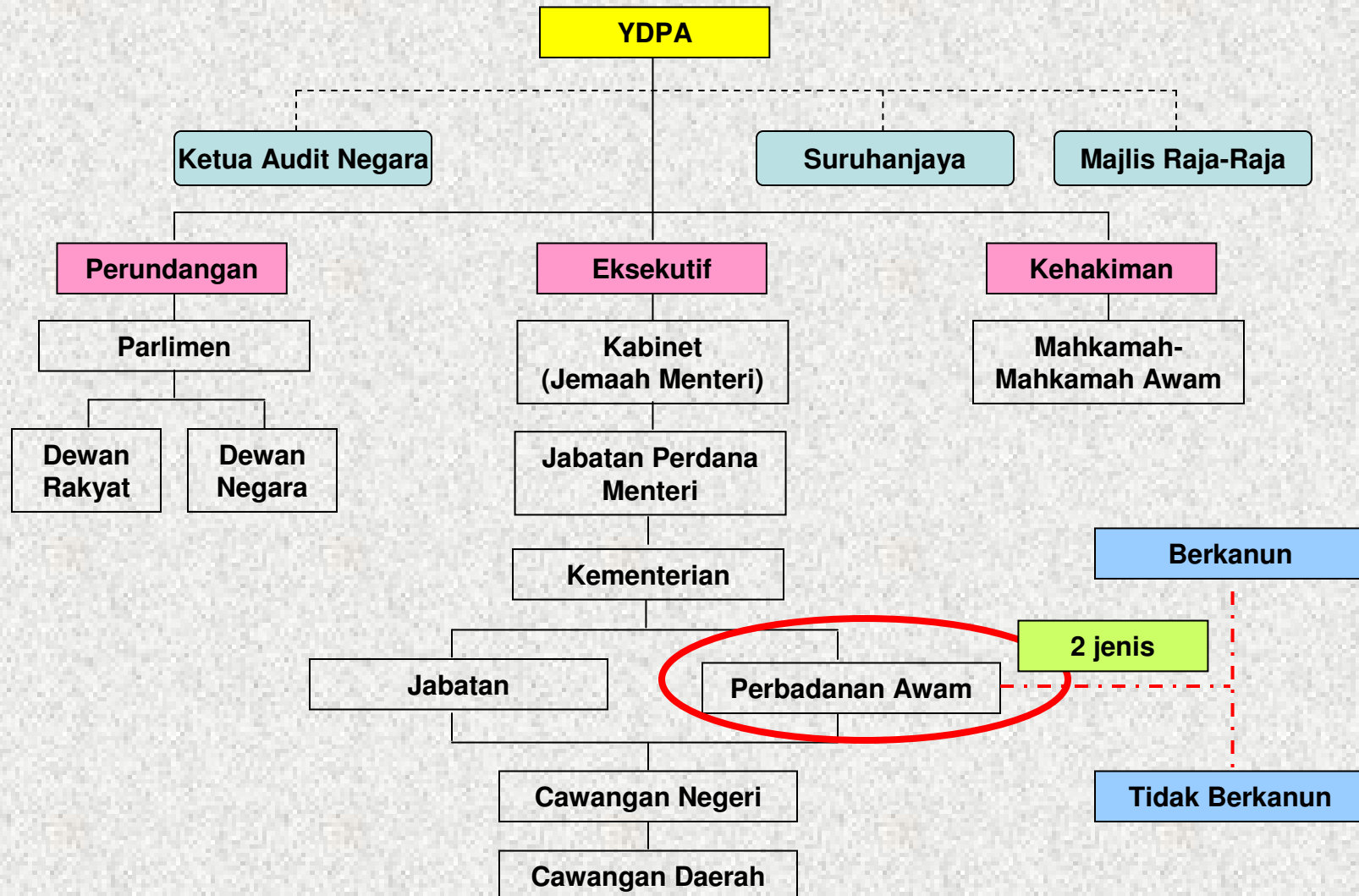


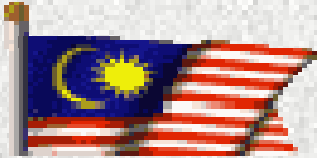
## PERBADANAN AWAM (PA)

PA:

- Badan awam – jln akt. berunsur perniagaan – ada kepentingan K'jaan Pusat @ Negeri
- Lazimnya, yg kurang diceburi oleh swasta
- Juga di bawah kementerian tertentu.
- Tujuan penubuhan:
  - *perkhidmatan yg lebih baik*
  - *penglibatan bumiputera dalam perniagaan*

# SISTEM KERAJAAN PERSEKUTUAN

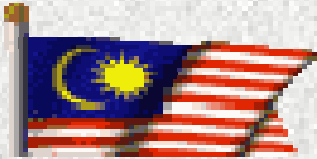




## PERBADANAN AWAM (PA)

### PERSAMAAN & PERBEZAAN

Perkara	Badan Berkanun	Badan Tidak Berkanun
Dasar Penubuhan	Dibuat & diawasi oleh Lem. Pengarah	- sama -
Ketua Eksekutif	Pengurus Besar & dilantik oleh YDPA	- sama -
Anak Syarikat	Boleh ditubuhkan	- sama -
Penubuhan	Akta Parlimen @ Enakmen DUN	Akta Syarikat 1965
Kawalan Menteri	Secara longgar	Secara tidak langsung.

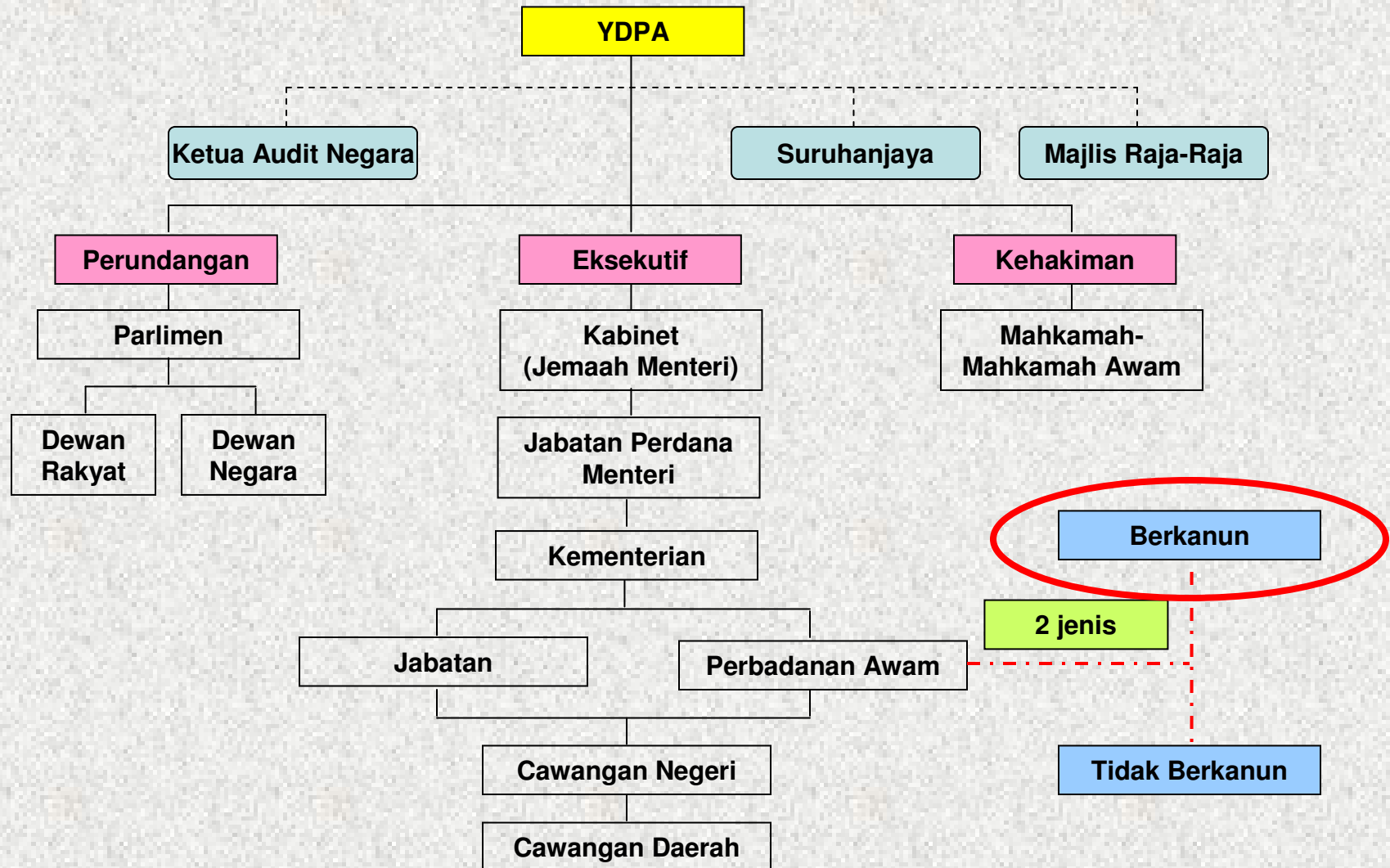


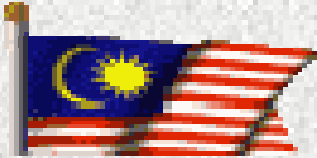
## PERBADANAN AWAM (PA)

### PERSAMAAN & PERBEZAAN

Perkara	Badan Berkanun	Badan Tidak Berkanun
Belanjawan Tahunan	Tertakluk kpd agensi pusat - anggaran & rancangan 5 th	X tertakluk kpd agensi pusat
Aktiviti	Agak terikat dgn kawalan pentadbiran k'jaan	Diberi kebebasan yg lebih luas.
Pengambilan Staf	Perlu rujuk & kelulusan JPA & Perbendaharaan	Bebas (spt swasta)
Peminjaman Staf	Peg. Perkhidmatan Awam dipinjamkan.	Tidak boleh
Bentuk Syarikat	Tidak berbentuk syarikat induk	Berbentuk syarikat induk

# SISTEM KERAJAAN PERSEKUTUAN

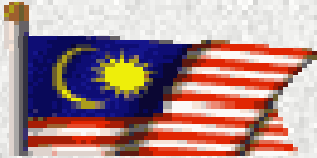




## **BADAN BERKANUN (PERSEKUTUAN)**

Di bawah Kem. Kemajuan Luar Bandar & Wilayah

- FELCRA Berhad
- RISDA
- FELDA
- DARA
- KETENGAH
- JENGKA
- PERDA
- KEJORA



## **BADAN BERKANUN (PERSEKUTUAN)**

Di bawah Kem. Pertanian & Industri Asas Tani

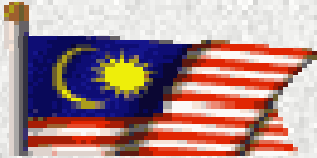
- FAMA
- MARDI
- LPP
- BERNAS
- MAJUTERNAK
- LKIM



## **BADAN BERKANUN (PERSEKUTUAN)**

Di bawah Kem. Perusahaan Perladangan & Komuniti

- MARDEC
- RRIM
- PORIM
- LPNM
- LPKM
- LTN



## **BADAN BERKANUN (PERSEKUTUAN)**

Di bawah Kem. Pembangunan Usahawan & Koperasi

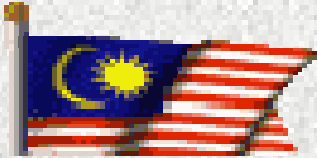
- MARA
- HICOM
- FIMA
- PETRONAS
- PNB
- MKM



## **BADAN BERKANUN (PERSEKUTUAN)**

Di bawah Kem. Pengangkutan

- KTM
- MAS
- MISC
- PUSPAKOM
- LEMBAGA PELABUHAN KELANG



## **BADAN BERKANUN (PERSEKUTUAN)**

Di bawah Kem. Sains, Teknologi & Inovasi

- SIRIM
- MIMOS