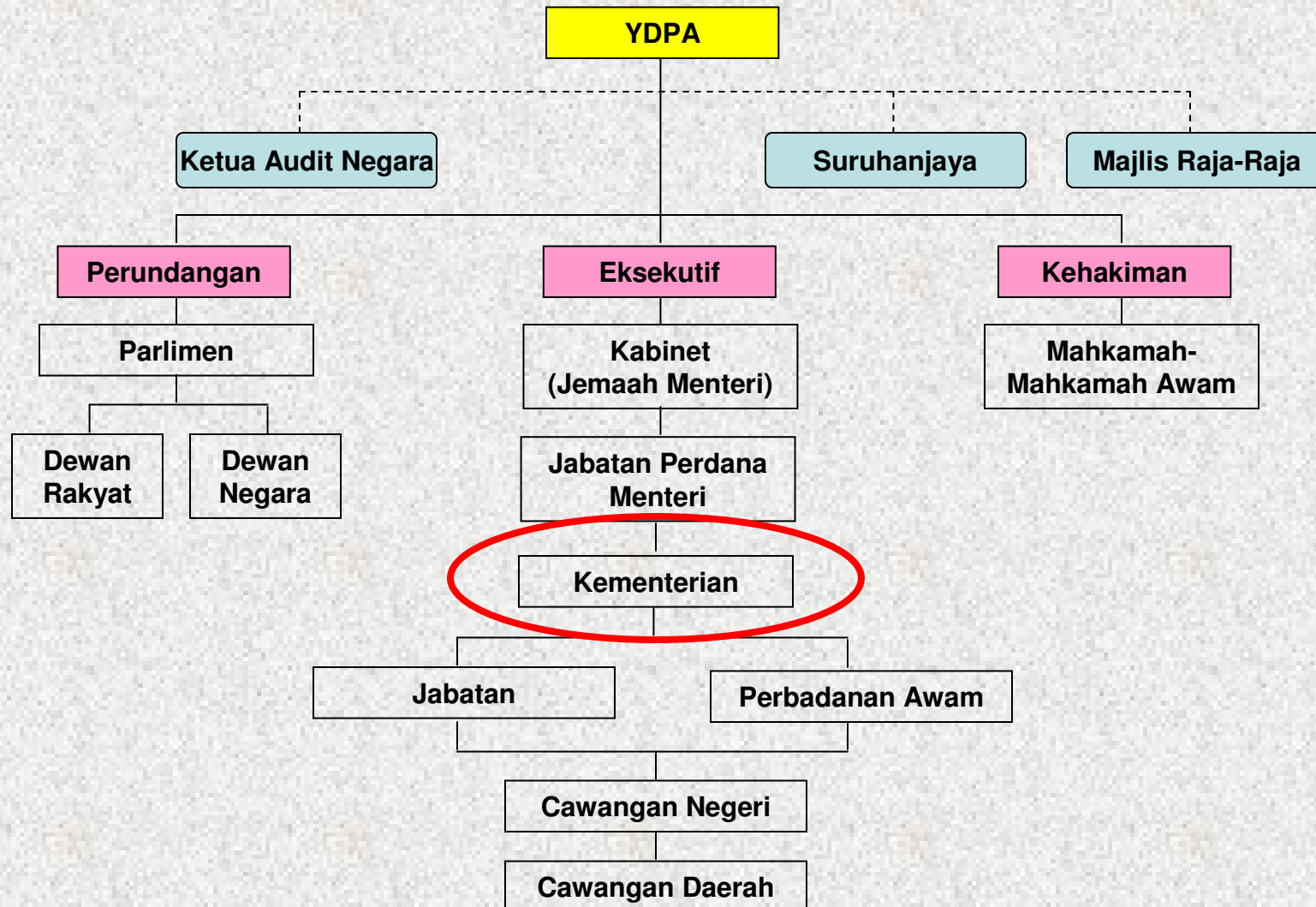
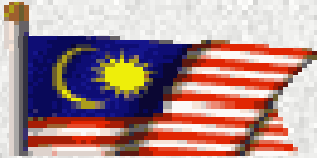


*Menjunjung* **Warisan** dan  
**Wawasan**

# PENGAJIAN AM KERTAS 1

## SISTEM KERAJAAN PERSEKUTUAN

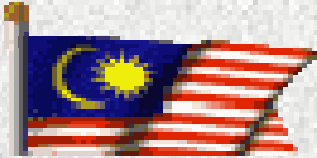




## KEMENTERIAN

Kementerian:

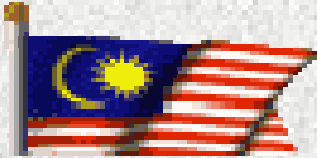
- Agensi pentadbiran tertinggi dlm jentera pentadbiran.
- Diketuai oleh menteri
- Dibantu oleh tim. menteri & su parlimen
- terdiri drp beberapa bahagian, jabatan, agensi & perbadanan2x ~ bertindak sbagai agensi pelaksana.
- Mempunyai **struktur organisasi pentadbiran** sendiri ~ diketuai oleh Ketua Setiausaha Kementerian (KSU)
- KSU = penasihat utama menteri (dlm hal2x pentadbiran)
- Perancangan & pentadbiran: dibantu oleh peg. ikhtisas & profesional dr Perkhidmatan Tadbir & Diplomatik (PTD).



## KEMENTERIAN

Kementerian:

- Tjwb:
  - *gubal dasar, rancang, kawal & selaras program2x kementerian.*
  - *kawal jabatan & badan-badan berkanun yang terletak di bawah tjwb.*
- Fungsi: ( $\div 2$ )
  - *diperingkat persekutuan*
  - *di peringkat persekutuan & caw di negeri & daerah*
- Penyimpanan Akaun: ( $\div 2$ )
  - *mengakaun sendiri (eg: Pelajaran, Kesihatan & Pertahanan)*
  - *x mengakaun sendiri ~ diuruskan oleh Jab. Akauntan Negara*



## KEMENTERIAN

Kementerian:

- Bilangan berubah dr masa ke semasa (ikut keperluan).

**Persoalan: Tugas**

- ? bilangan skg ( 20 / 22 / 24 / 26 / 28 )
- JPM ???
- ? fungsi khusus ???
- ? jabatan (agensi) sesuatu Kementerian

**Talian Hayat:**

<http://www.pmo.gov.my/>

*Menjunjung* **Warisan** dan  
**Wawasan**



**KEMENTERIAN**

**Agensi Kerajaan**

**Agensi Pusat**

- *gubal dasar & perancangan ekonomi negara*
- *bekal tenaga kerja & peruntukan kewangan bagi agensi-agensi*
- *beri perkhidmatan yg diperlukan oleh agensi pelaksana*
- *pastikan segala dasar dilaksanakan oleh Agensi Pelaksana*

**Agensi Pelaksana**

- *mengurus & melaksana program pembangunan yg telah dirancang oleh Agensi Pusat*
- *bertjwb menyediakan pelbagai perkhidmatan utk kemudahan org ramai.*

*Menjunjung* **Warisan** dan  
**Wawasan**



**KEMENTERIAN**

**Agensi Kerajaan**

**Agensi Pusat (6)**

**Agensi Pelaksana**

**Jabatan PM (5)**

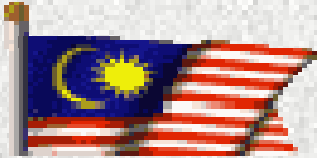
**Kem. Kewangan (1)**

*JPA*

*Unit Perancang Ekonomi (EPU)  
Unit Penyelarasan Pelaksana (UPP)  
Unit Pemodenan Tadbiran &  
Perancangan Pengurusan Malaysia  
(MAMPU)*

*Perbendaharaan Malaysia*

*Menjunjung* **Warisan** dan  
**Wawasan**



**KEMENTERIAN**

Tugas Penting:

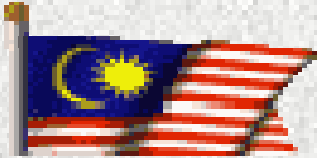
Sila dapatkan fungsi & tjwb agensi2x yang telah disenaraikan.

Laman web membantu anda.

Contoh:

<http://www.pmo.gov.my/>

*Menjunjung* **Warisan** dan  
**Wawasan**



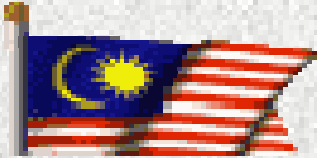
**KEMENTERIAN**

**Agensi Kerajaan**

**Agensi Pusat (6)**

**Agensi Pelaksana**

*Kementerian (Bilangan ???)  
Jabatan  
Badan Berkanun  
Dewan Bandaraya*



## KEMENTERIAN

Tugas Penting:

Sila dapatkan kementerian, jabatan & badan berkanun.

Dapatkan fungsi & tjwb setiap satu.

Laman web membantu anda.